

okular / VR-Control:

Mehrwerte durch Erweiterung des Bedienkonzepts

19.05 2022
Nicola Sträter

Georg Utzel

Agenda

okular / VR-Control: Mehrwerte durch Erweiterung des Bedienkonzepts



Überblick



Favoriten



Checklisten

Überblick

Geplante Umsetzung

- ✓ Version 6.7
 - CBS
 - KRM
 - SIMON
 - ZIABRIS
 - ZIRIS/
ZINSMANAGEMENT

- ✓ Version 6.8
 - Weitere Produkte

Version 6.7



Version 6.8



Agenda

okular / VR-Control: Mehrwerte durch Erweiterung des Bedienkonzepts



Überblick



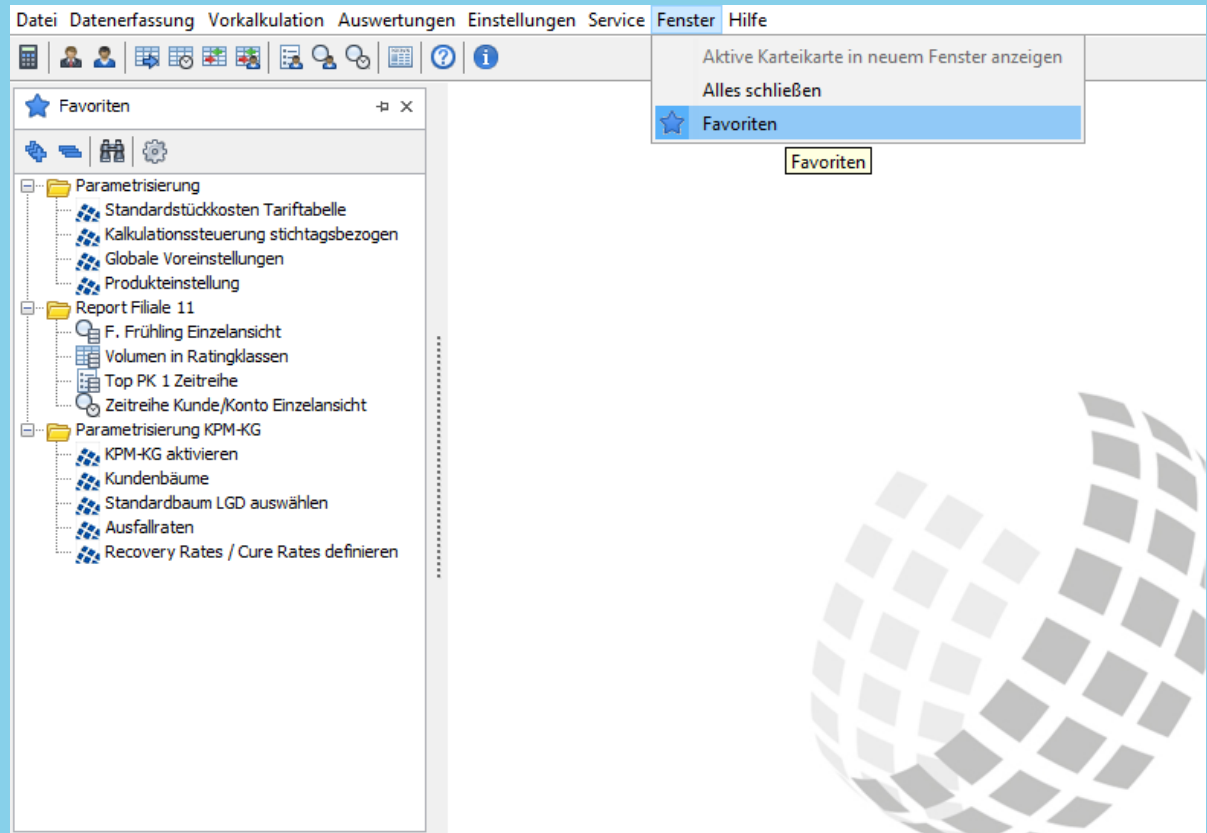
Favoriten



Checklisten

CBS/KRM – Favoriten

- ✓ Funktionen (Masken) können als Favoriten hinterlegt werden
- ✓ Häufig verwendete Funktionen können direkt aufgerufen werden
- ✓ Eine Funktion öffnet eine Maske ohne voreingestellte Parameter



CBS/KRM - Vorgänge

- Bei Vorgängen werden die Auswertungen mit hinterlegten Einstellungen aufgerufen.

The screenshot shows a software interface with a menu bar at the top: Datei, Datenerfassung, Vorkalkulation, Auswertungen, Einstellungen, Service, Fenster, Hilfe. Below the menu bar is a toolbar with various icons. On the left, there is a 'Favoriten' (Favorites) pane with a tree view containing folders like 'Parametrisierung' and 'Report Filiale 11'. Under 'Report Filiale 11', the item 'F. Frühling Einzelansicht' is selected. The main window title is 'Kunde/Konto Einzelansicht - Kunde: 108'. Below the title bar, there are tabs for 'Auswertung', 'Parameter', 'Ansicht', 'Favorit', and 'Hilfe'. The 'Favorit' tab is active, showing two buttons: 'Funktion als Favorit hinzufügen...' and 'Vorgang als Favorit hinzufügen...'. Below this is a 'Parameter' section with a 'Datenfilter' set to '<Kein Filter>' and a dropdown menu set to 'Vorgang als Favorit hinzufügen'. The 'Parameter' section also includes 'Zeitraum' (Von: 02/2014, Bis: 02/2014), 'Baum' (Kundenkalkulation), and 'Knoten' (Alle Berichtsgrößen). Below that is the 'Kunde-/Kontoauswahl' section with 'Kunde' selected, 'Kundennummer: 108', 'Kundenname: Fritz Frühling', 'Engagement-Typ: (alle)', and 'Engagement: (keine)'. The 'Auswertungsergebnis' section has tabs for 'Übersicht', 'Provisionen', and 'Kriterien'. The 'Übersicht' tab is active, showing a table with columns for 'bilanziell' (SE Standard, Sparbrief Zinszahlg., Sparbrief aufgezinst) and 'Gesamt'. The table contains various financial metrics for customer 108.

	108			Gesamt
	bilanziell			
	SE Standard	Sparbrief Zinszahlg.	Sparbrief aufgezinst	
Nom. Vol. (EUR)	10.000.000,00	250.000,00	500.000,00	10.750.000,00
D. Nom. Vol ZEB im KM (EUR)	8.000.000,00	250.000,00	500.000,00	8.750.000,00
Abg. Zinsergebnis KM (EUR)	0,00	166,67	333,33	500,00
D. Zins ZEB im KM (%)	0,000	0,800	0,800	0,069
Durchschnitt Nom. Vol (EUR)	8.000.000,00	250.000,00	500.000,00	8.750.000,00
Eff. Vol. (EUR)	8.000.000,00	252.333,66	500.664,46	8.752.998,12
ØEff. Vol. (EUR)	8.000.000,00	251.787,35	500.509,21	8.752.296,56
Nom. Zins Kunde (%)	0,000	0,800	0,800	0,056
Eff. Zins Kunde (%)	0,000	5,733	0,800	0,211
Eff. Zins Kunde (DKR) (%)	0,000	0,086	1,000	0,000

Datensätze: 49

Agenda

okular / VR-Control: Mehrwerte durch Erweiterung des Bedienkonzepts



Überblick



Favoriten



Checklisten

Checklisten

Eine erste Prozessunterstützung



Checklisten-Vorlage

Individuelle Favoriten (Funktionen und Vorgänge) stehen zur Definition eigener Checklisten-Vorlagen zur Verfügung.

Arbeitsschritte

Im Rahmen eines Prozesses aufzurufende Masken können als Arbeitsschritte definiert werden.

Nutzergruppe

Die Nutzung der Checklisten-Vorlagen ist individuell oder öffentlich und generell über Benutzerrechte geregelt.

Nutzungsumfang

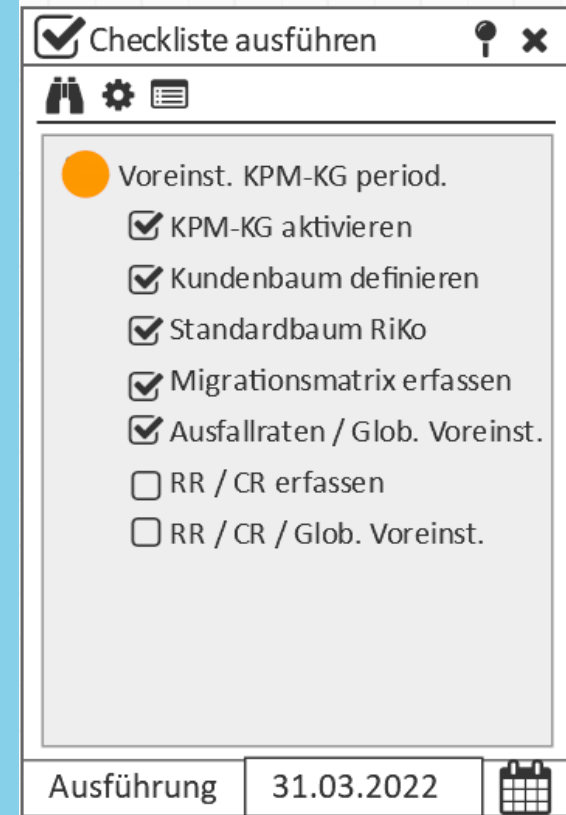
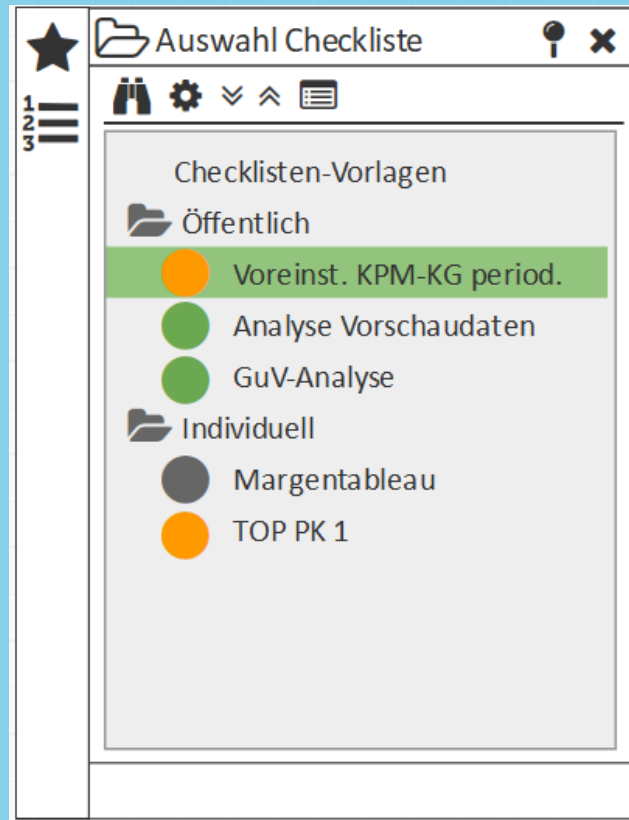
Checklisten können auf ein Programm bezogen oder auch programmübergreifend sein.

Import

Die Möglichkeit zum Im- und Export von vordefinierten Checklisten-Vorlagen ist gegeben.

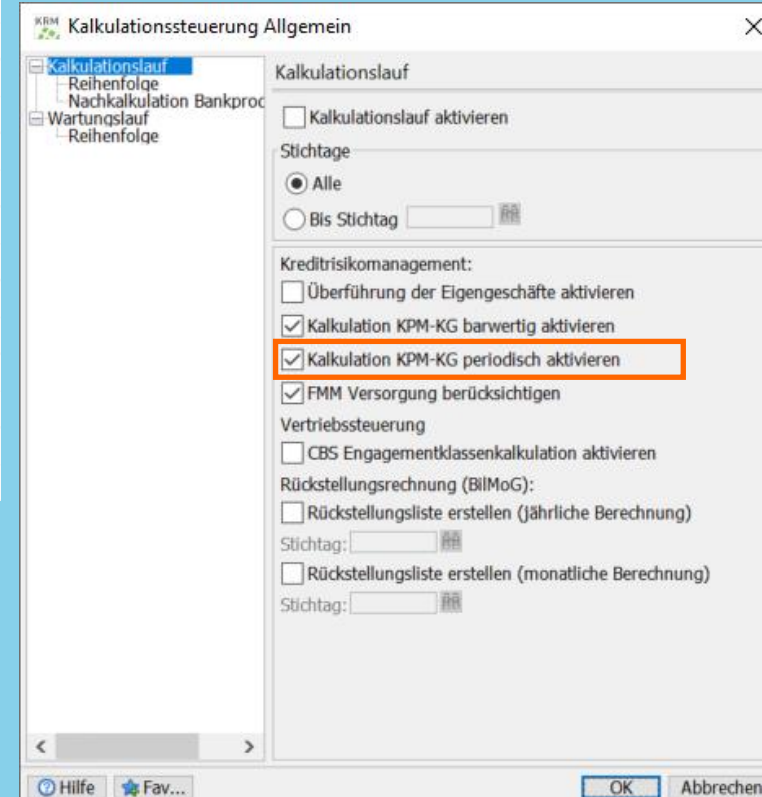
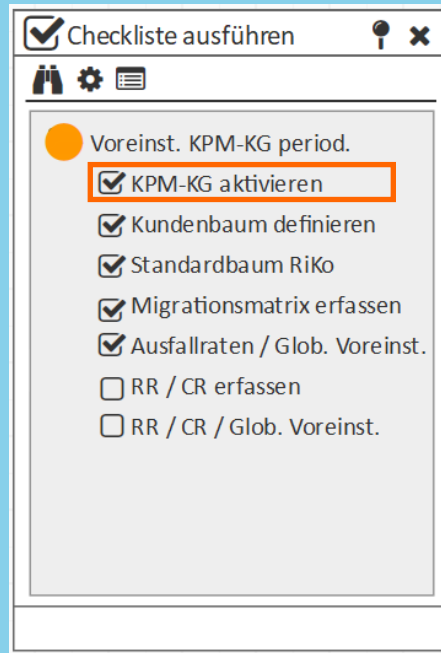
Checklisten Auswahl / Ausführung

- ✓ Auswahl einer auszuführenden Checkliste
- ✓ Farbliche Visualisierung des Arbeitsstandes der Checkliste
- ✓ Durchführung und Abhaken der einzelnen Arbeitsschritte



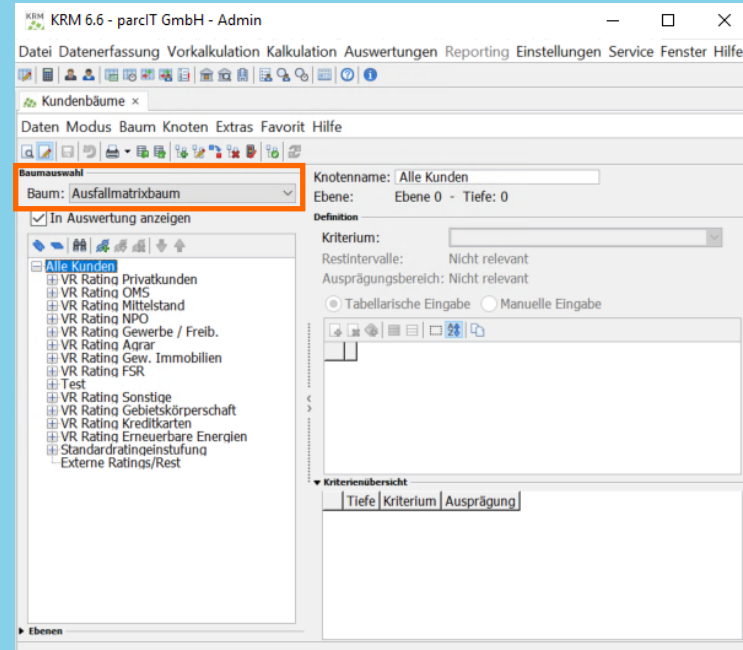
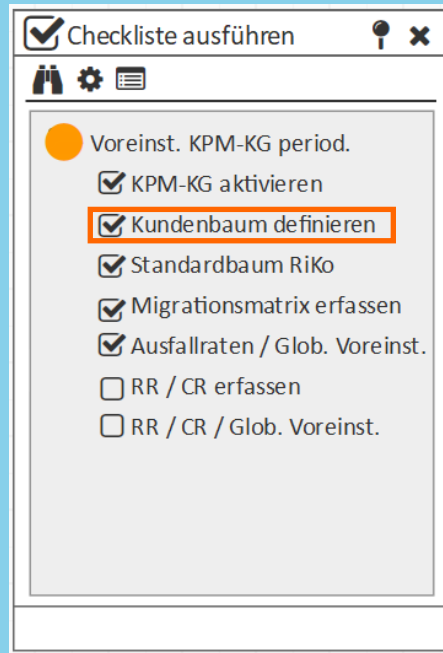
Parametrisierung KPM-KG periodisch

- ✓ 1. Schritt
- ✓ KPM-KG in der Allgemeinen Kalkulationssteuerung aktivieren



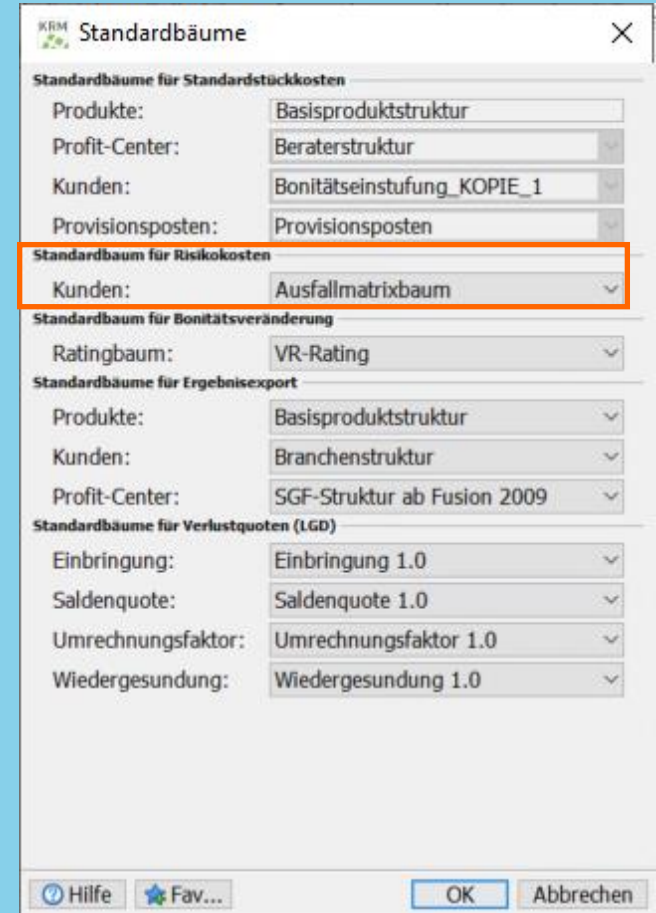
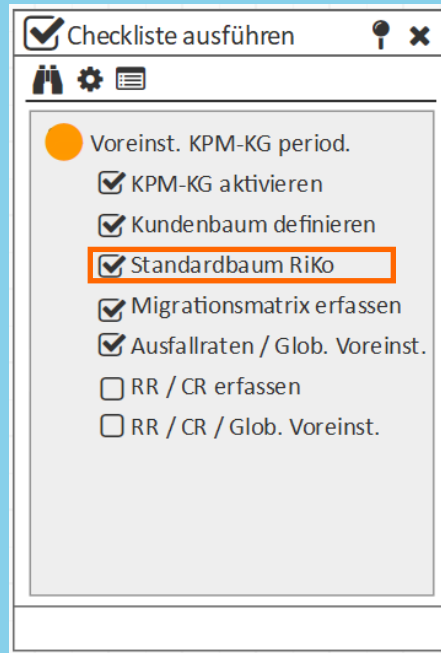
Parametrisierung KPM-KG periodisch

- ✓ 2. Schritt
- ✓ Kundenbaum zur Kalkulation des periodischen KPM-KG auswählen



Parametrisierung KPM-KG periodisch

- ✓ 3. Schritt
- ✓ Standard-Kundenbaum zur Kalkulation der Risikokosten auswählen



Checklisten-Vorlagen Definition

- ✓ Funktionen können als Arbeitsschritte definiert werden
- ✓ Arbeitsschritte außerhalb von okular werden durch individuelle Textbausteine ergänzt
- ✓ Übersicht aller Checklisten inkl. Status

The screenshot shows the 'Checklisten-Vorlagen definieren' application. At the top, there is a menu bar with 'Daten', 'Checklisten', 'Ansicht', and 'Hilfe'. Below the menu is a toolbar with icons for file operations. The main area is split into three columns:

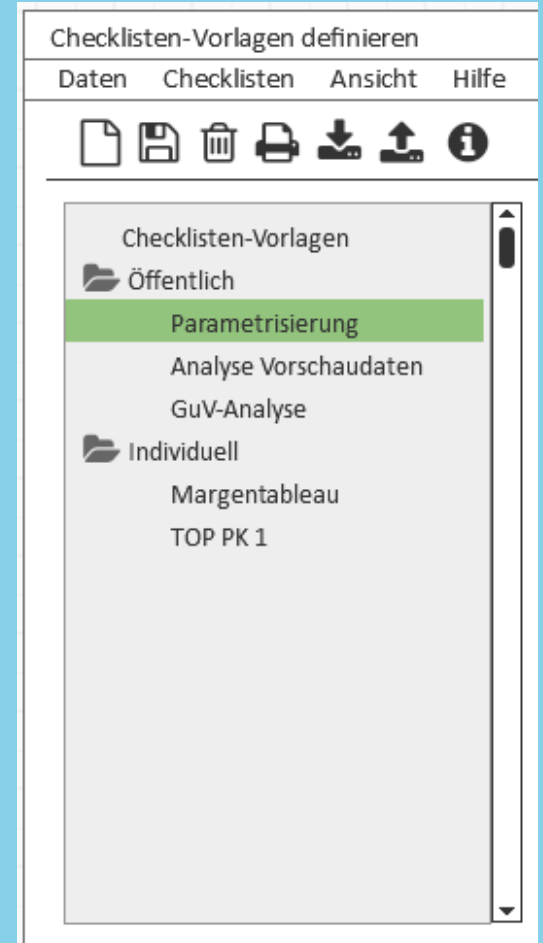
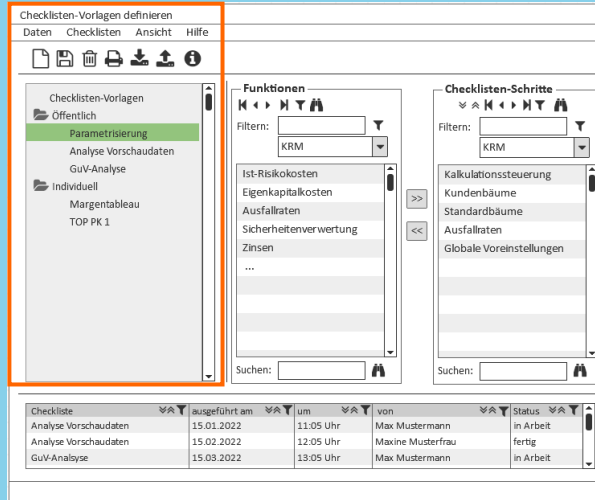
- Checklisten-Vorlagen:** A tree view showing 'Öffentlich' and 'Individuell' categories. Under 'Individuell', there are 'Margentableau' and 'TOP PK 1'. The 'Parametrisierung' sub-category is highlighted.
- Funktionen:** A list of functions including 'Ist-Risikokosten', 'Eigenkapitalkosten', 'Ausfallraten', 'Sicherheitenverwertung', and 'Zinsen'. A filter box contains 'KRM'. Navigation buttons are present at the top and bottom.
- Checklisten-Schritte:** A list of steps including 'Kalkulationssteuerung', 'Kundenbäume', 'Standardbäume', 'Ausfallraten', and 'Globale Voreinstellungen'. A filter box contains 'KRM'. Navigation buttons are present at the top and bottom.

At the bottom, there is a table with the following data:

Checkliste	ausgeführt am	um	von	Status
Analyse Vorschaudaten	15.01.2022	11:05 Uhr	Max Mustermann	in Arbeit
Analyse Vorschaudaten	15.02.2022	12:05 Uhr	Maxine Musterfrau	fertig
GuV-Analyse	15.03.2022	13:05 Uhr	Max Mustermann	in Arbeit

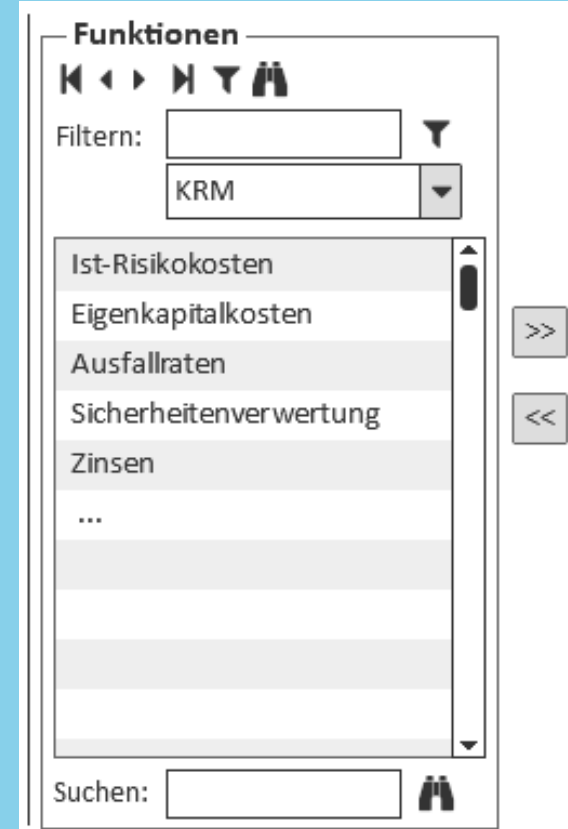
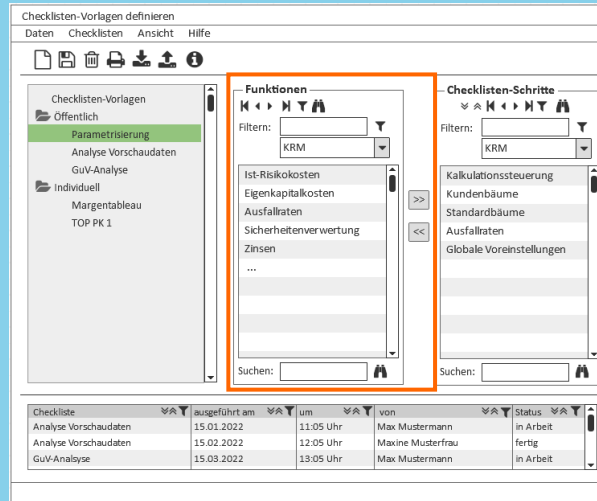
Checklisten-Vorlagen

- ✓ Ordnerstruktur individuell zu strukturieren



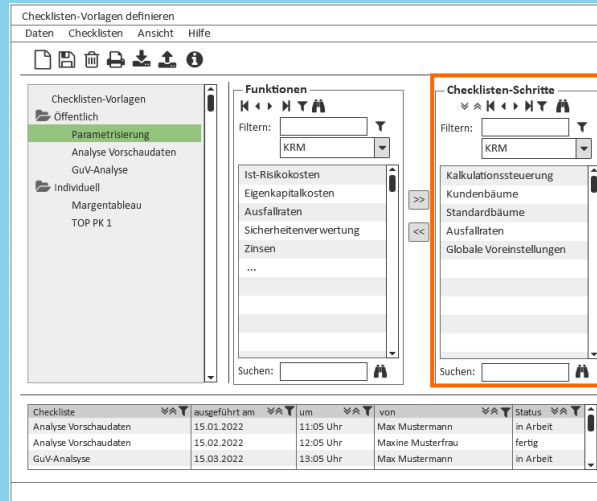
Checklisten-Vorlagen

- ✓ Alle Funktionen (und im Nachgang auch alle individuellen Vorgänge) können als Checklisten-Schritte ausgewählt werden
- ✓ Gefiltert nach okular-Produkten



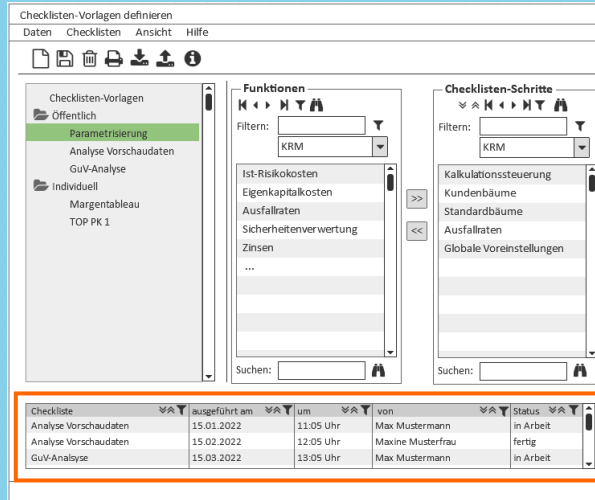
Checklisten-Vorlagen

- ✓ Checklisten-Schritte können um individuelle Schritte ergänzt werden



Checklisten-Vorlagen

- ✓ Überblick aller Checklisten
- ✓ Sortier- und Filterfunktion



Checkliste	ausgeführt am	um	von	Status
Analyse Vorschau	15.01.2022	11:05 Uhr	Max Mustermann	in Arbeit
Analyse Vorschau	15.02.2022	12:05 Uhr	Maxine Musterfrau	fertig
GuV-Analyse	15.03.2022	13:05 Uhr	Max Mustermann	in Arbeit

Ihre Ansprechpartner

Nicola Sträter
Methoden- und Produktmanagement
Nicola.Strater@parcIT.de

Georg Utzel
Methoden- und Produktmanagement
Georg.Utzel@parcIT.de

