

upDATE 2023

# Die Entwicklungs- und Analyseplattform: Ein wichtiger Baustein im Verfahrensmanagement

Köln, 04.05.2023

Dr. Markus Reiner & Gregor Krings,  
parcIT GmbH

## Disclaimer



Mit der Aushändigung dieses Dokuments verpflichten wir Sie, dieses absolut vertraulich zu behandeln und ohne schriftliche Zustimmung der parcIT GmbH Dritten nicht zugänglich zu machen. Hiervon ausgenommen ist die Vorlage des Dokuments im Rahmen bankaufsichtlicher Prüfungsprozesse

Diese Verpflichtung gilt auf unbegrenzte Zeit. Sie entfällt, soweit die Informationen seitens der parcIT GmbH der Öffentlichkeit bekannt oder allgemein zugänglich gemacht werden oder wenn Sie zur Weitergabe der Information rechtlich verpflichtet sind.

Sie stellen die parcIT GmbH von allen Ansprüchen Dritter frei, die durch die Verletzung der Vertraulichkeit entstehen.

# Agenda

1

Was ist die Entwicklungs- und Analyseplattform (EAP)?

2

Zielbild und Mehrwert der Entwicklungs- und Analyseplattform

# Agenda

1

Was ist die Entwicklungs- und Analyseplattform (EAP)?

2

Zielbild und Mehrwert der Entwicklungs- und Analyseplattform

# Was ist die Entwicklungs- und Analyseplattform (EAP)?

## EAP: Die Simulationsplattform für Banksteuerung

### Daten

Umfassende Bankdaten aus verschiedenen Quellen (VR-Control, agree21 DWH, Marktdaten)



### Simulation

VR-Control zu jedem relevanten Softwarestand mit frei wählbaren Einstellungen



### Leistungen

Definierbare, poolbasierte Analysen mit institutsspezifischen Auswertungen



# EAP

Entwicklungs- und Analyse-Plattform

- ✓ Konfigurierbare, automatisierte Analysen mit Echtdateien aller Banken und produktiven Softwareständen
- ✓ Umfassende Simulationsmöglichkeiten mit detaillierten Auswirkungsanalysen

# Was ist die Entwicklungs- und Analyseplattform (EAP)?

## Datenverfügbarkeit VR-Control

2021

**55 Institute**

- ✓ Manuelle Ausleitung von 55 Instituten der GFG

2022

**55 Institute**

- ✓ Automatisierte Ausleitung von 55 Instituten der GFG
- ✓ Ausbringung der ersten Steckbriefe auf der EAP

2023

**Alle Primärbanken**

- ✓ Erste Lieferung von Vollbeständen aller Institute der GFG

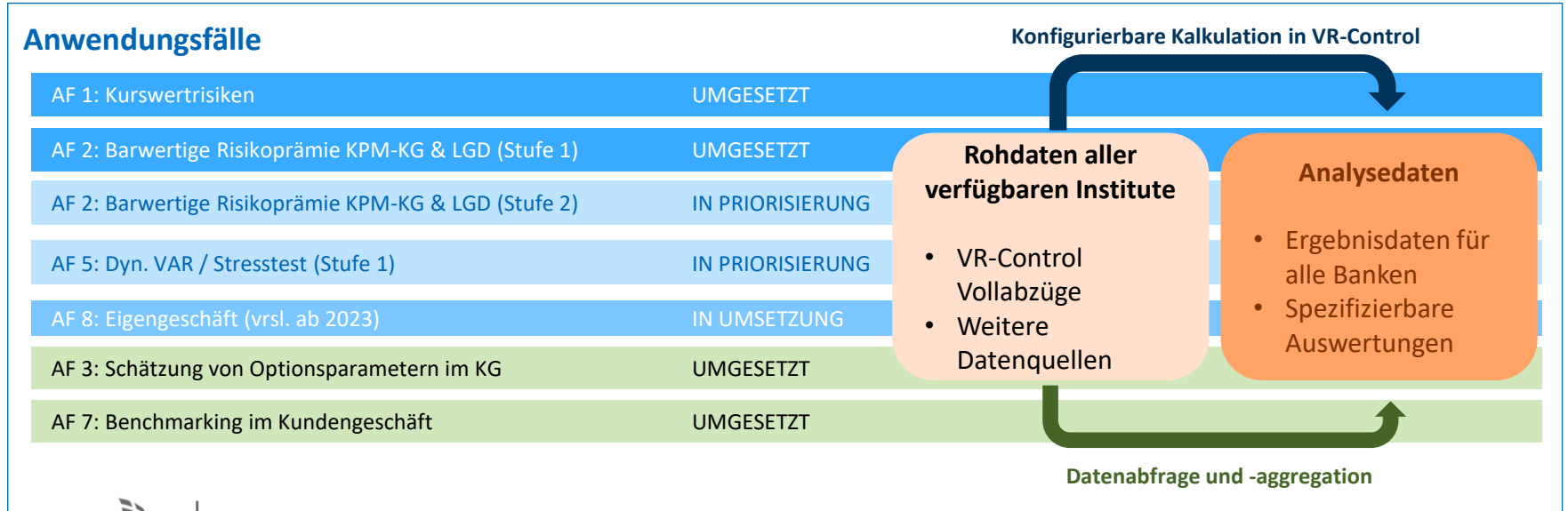
2024ff

**Alle Primärbanken**

- ✓ Übergang in automatisierten Regelbetrieb mit vier Aktualisierungen pro Jahr
- ✓ Aufnahme von Marktkunden nach individueller Verhandlung möglich

# Was ist die Entwicklungs- und Analyseplattform (EAP)?

## Fachlicher Ausbau der EAP bis heute



EAP

Entwicklungs- und Analyse-Plattform

# Agenda

1

Was ist die Entwicklungs- und Analyseplattform (EAP)?

2

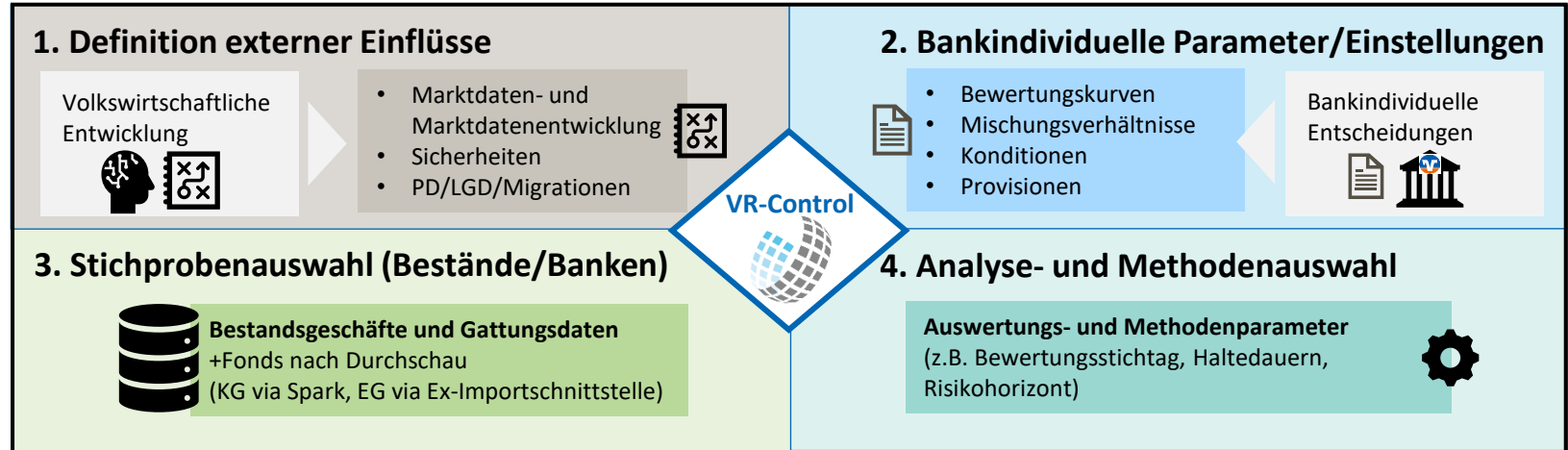
Zielbild und Mehrwert der Entwicklungs- und Analyseplattform



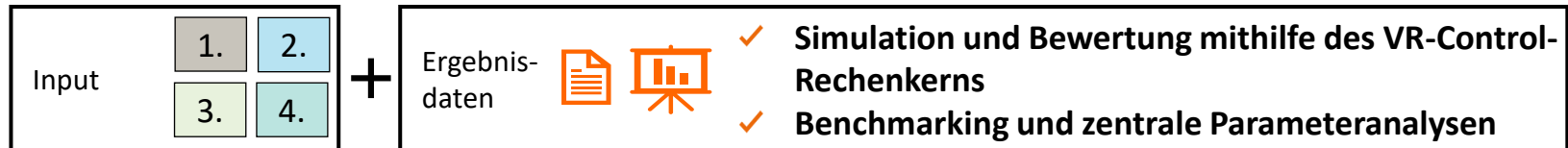
# Zielbild und Motivation

## EAP als Plattformlösung

### Simulationsmöglichkeiten



### Ergebnisebene



# Zielbild und Motivation

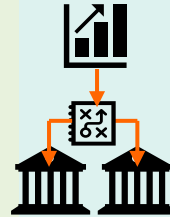
## Mögliche Einsatzgebiete der EAP als Analyseplattform

### Nutzen für die Marktkunden



- ✓ **Automatisierte Berichtserzeugung** auf Basis der angelieferten Daten (z.B. Angemessenheitsnachweise, Risikoberichte)
- ✓ **Optimierung der Risiko- und Kapitalallokation** unter Berücksichtigung aller Wechselwirkungen auf Gesamtbankebene.

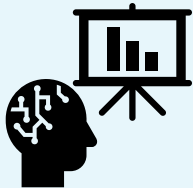
### Nutzen für übergreifende Analysen



- ✓ Möglichkeiten für **quantitativ fundierte Parameterempfehlungen und Benchmarkings**
- ✓ **Exposure- und Konzentrationsanalysen** über einen Bankenpool
- ✓ **Erfahrung in Risikofrüherkennung** durch Vielzahl an Einzelbanken

EAP

### Beratungsqualität ausbauen



- ✓ Klare Input-Output-Beziehungen helfen **Beratungsqualität auf Gesamtbankebene** zu verbessern.
- ✓ **Beratungsangebot für Banksteuerung** kann von ökonomischer Gesamtanalyse gestützt werden.

### Nutzen für das Verfahrensmanagement



- ✓ Transparenz über **Abhängigkeiten der Methodik über die gesamte Software** (keine „Schnittstellenverluste“)
- ✓ Ansatzpunkt für **statistische und Maschine-Learning-Verfahren** auf **Gesamtbankebene**

Vielen Dank für Ihre Aufmerksamkeit.

