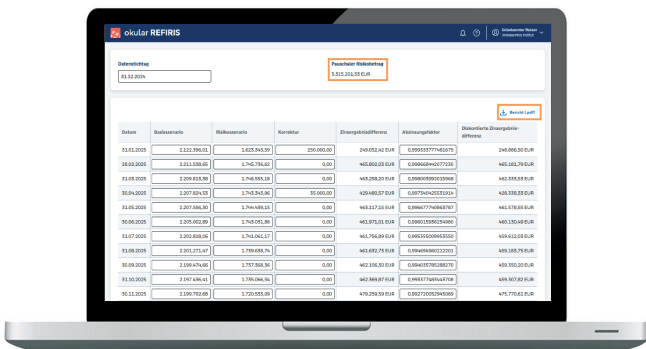


Liquiditätspreisrisikosteuerung einführen oder weiterentwickeln

- Abgleich des Ist-Vorgehens mit der Soll-Methodik
- Identifikation institutsindividueller Anpassungsbedarfe
- Auswahl geeigneter Refinanzierungskurven
- Definition und Kalibrierung von Risiko-Szenarien
- Technische Parametrisierung der Liquiditätspreisverrechnung und Refinanzierungskostenrisikorechnung
- Konsistenzprüfung von Kundengeschäftssteuerung und Risikomessung
- Auswirkungenanalyse und Dokumentation



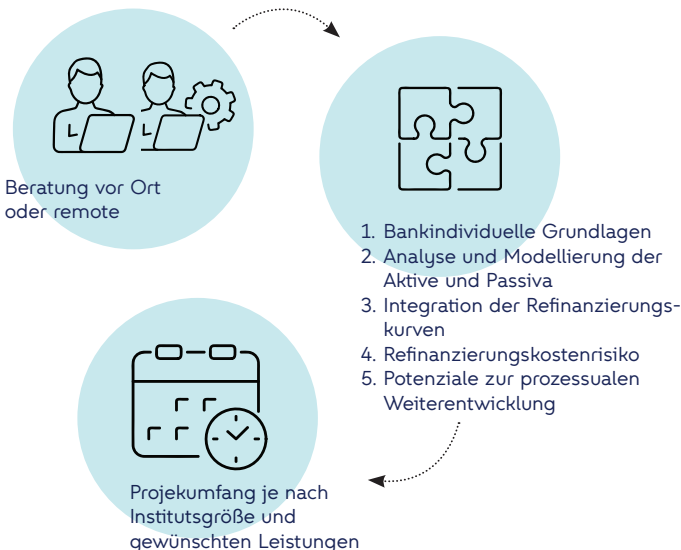
Liquiditätspreisrisikoberechnung mit okular REFIRIS

Ausgangssituation

Die Einführung von Instrumenten zur Liquiditätspreisrisikosteuerung erfordert zahlreiche, eng miteinander verknüpfte Entscheidungen über verschiedene Steuerungsdimensionen hinweg. Auswirkungen zeigen sich sowohl in der Kundengeschäftssteuerung als auch in der Risikomessung. Die parCIT unterstützt Sie bei der Konzeption, Einführung und Weiterentwicklung passgenauer Methoden und Verfahren.

So gehen wir vor

Nach Klärung strategischer Fragen zu Liquiditätspreisen entwickeln wir institutsindividuell methodische und prozessuale Grundlagen für künftige Modelle. Aktiva und Passiva analysieren wir hinsichtlich ihrer Kapitalbindung und modellieren sie nach betriebswirtschaftlichen sowie regulatorischen Kriterien. Refinanzierungskurven werden identifiziert und in ein Preismodell integriert. Daraus ermitteln wir das Refinanzierungskostenrisiko und überprüfen die methodische Konsistenz von Risikomessung und -steuerung. Zusätzlich zeigen wir Potenziale zur prozessualen Weiterentwicklung auf und begleiten organisatorische Anpassungen. Auf Wunsch werden alle Ergebnisse in ein schriftliches Regelwerk überführt.



Für Ihr Institut interessant?

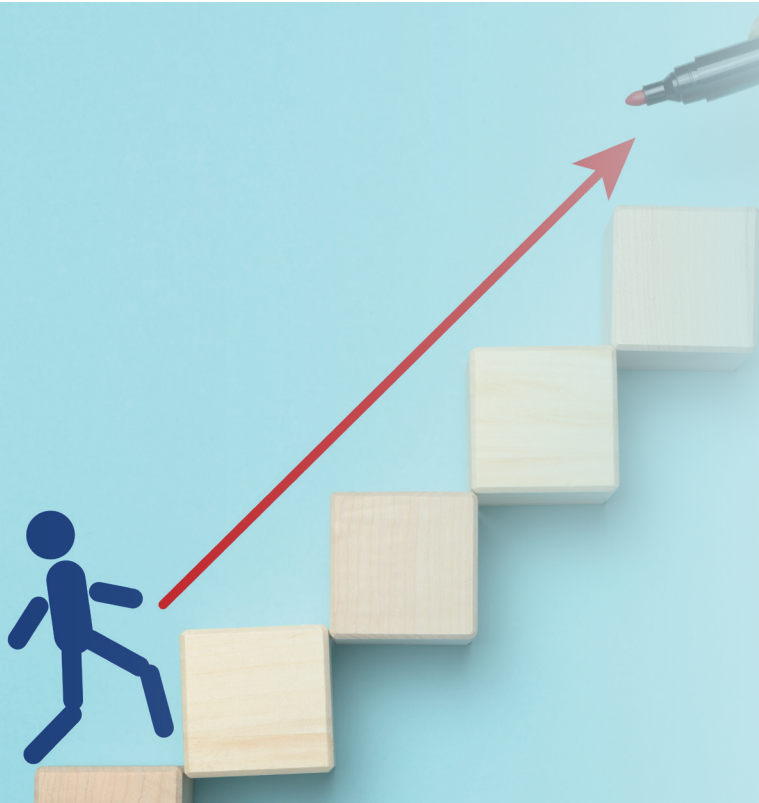
Das Liquiditätspreisrisiko und die Verrechnung von Liquiditätspreisen im Kunden- und Eigengeschäft sind nicht nur regulatorische Pflichtaufgaben, sondern können wesentlich zur betriebswirtschaftlichen Steuerung Ihrer Bank beitragen.

Unsere Empfehlung: Nutzen Sie gerne unsere Unterstützung, um aus der effizienten Einführung oder Weiterentwicklung Ihrer Liquiditätspreisrisikosteuerung einen nachhaltigen Mehrwert zu erzielen.

Unser Beratungsangebot ist für alle Banken verfügbar.

„Die Workshops zu den einzelnen Themenbereichen haben uns sehr weitergeholfen. So haben wir viele Themen identifiziert, die wir ohne Ihre Begleitung eher unterschätzt hätten.“

Kundenfeedback aus vergangenen Projekten



Ihre Vorteile

- Effizientes Einführungsprojekt
- Nachhaltige Umsetzungen auf Basis praxiserprobter Lösungen
- MaRisk-konforme Risikomessung und -steuerung
- Entwicklung neuer Steuerungsansätze auf Basis institutsindividueller Anforderungen
- Professionelle Beratung und Betreuung
- Know-how erfahrener parclT-Expert*innen



Neugierig geworden?

Informieren Sie sich auf der parclT-Website oder sprechen Sie uns an:



Jens Engelbrecht

Kunden, Märkte, Lösungen, parclT GmbH
+49 175 811 341 0
E-Mail an: Jens.Engelbrecht@parclT.de



Markus Flade

Kunden, Märkte, Lösungen, parclT GmbH
+ 49 221 584 75 215
E-Mail an: Markus.Flade@parclT.de